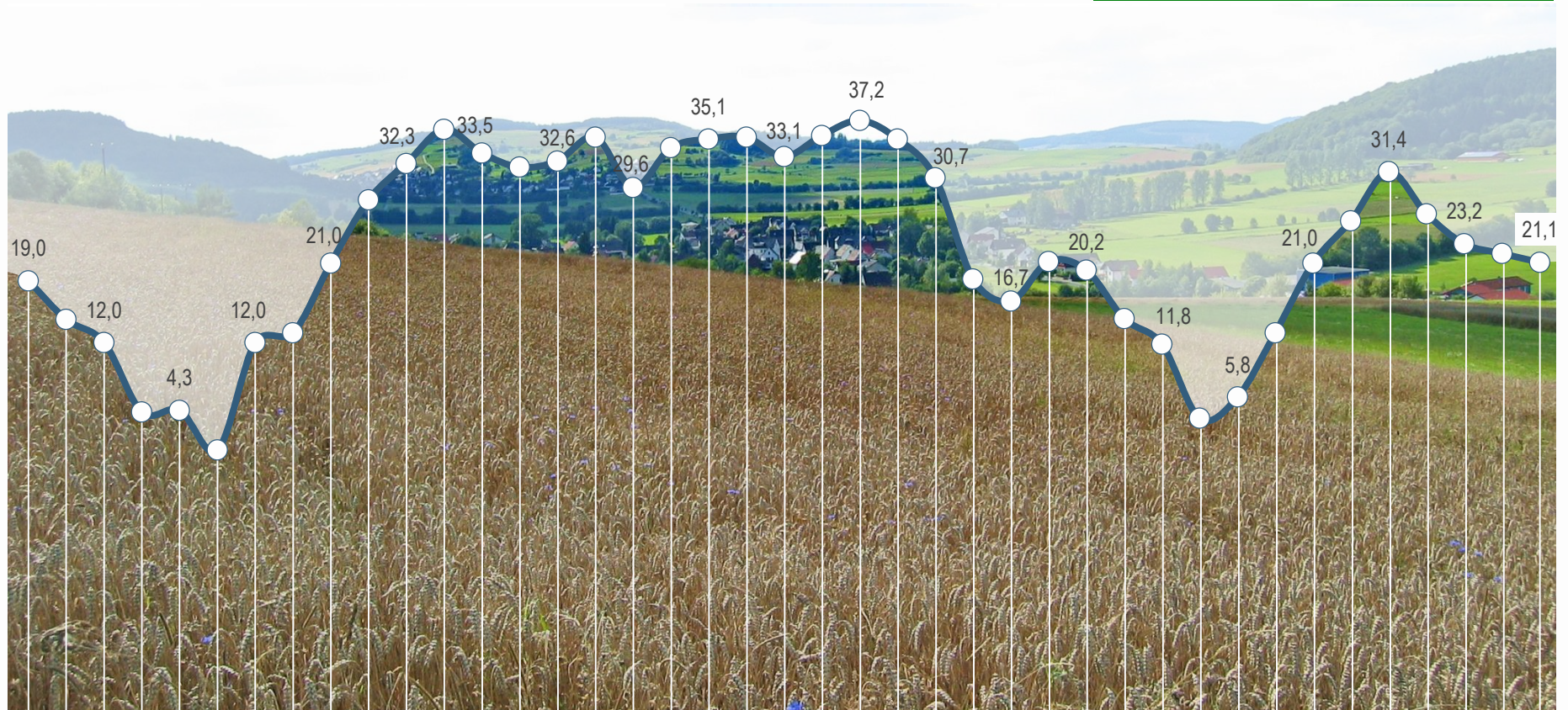


Trockenheit drückt Stimmung weiter nach unten.

- Stand Juni 2018 -

Konjunkturbarometer Agrar



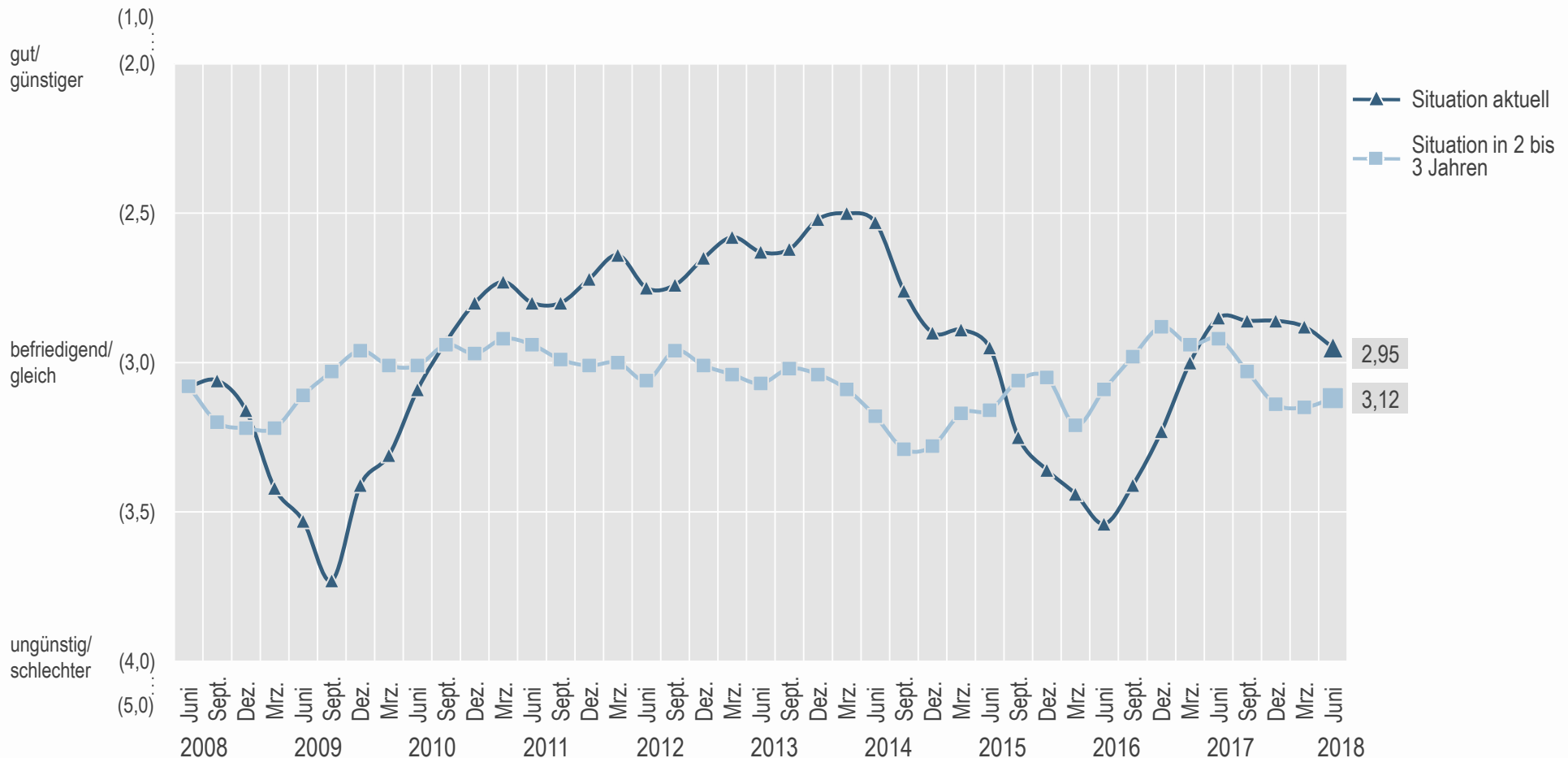
Juni 2008, Sept. 2008, Dez. 2008, Mrz. 2009, Juni 2009, Sept. 2009, Dez. 2009, Mrz. 2010, Juni 2010, Sept. 2010, Dez. 2010, Mrz. 2011, Juni 2011, Sept. 2011, Dez. 2011, Mrz. 2012, Juni 2012, Sept. 2012, Dez. 2012, Mrz. 2013, Juni 2013, Sept. 2013, Dez. 2013, Mrz. 2014, Juni 2014, Sept. 2014, Dez. 2014, Mrz. 2015, Juni 2015, Sept. 2015, Dez. 2015, Mrz. 2016, Juni 2016, Sept. 2016, Dez. 2016, Mrz. 2017, Juni 2017, Sept. 2017, Dez. 2017, Mrz. 2018, Juni 2018

Index: Nullwert = Mittel 2000 - 2006

produkt+markt

Die aktuelle wirtschaftliche Lage der Landwirte hat sich gegenüber dem Frühjahr verschlechtert, die Hoffnung auf eine zukünftige Besserung dagegen steigt leicht an.

- Landwirte: Beurteilung der aktuellen und zukünftigen wirtschaftlichen Situation -

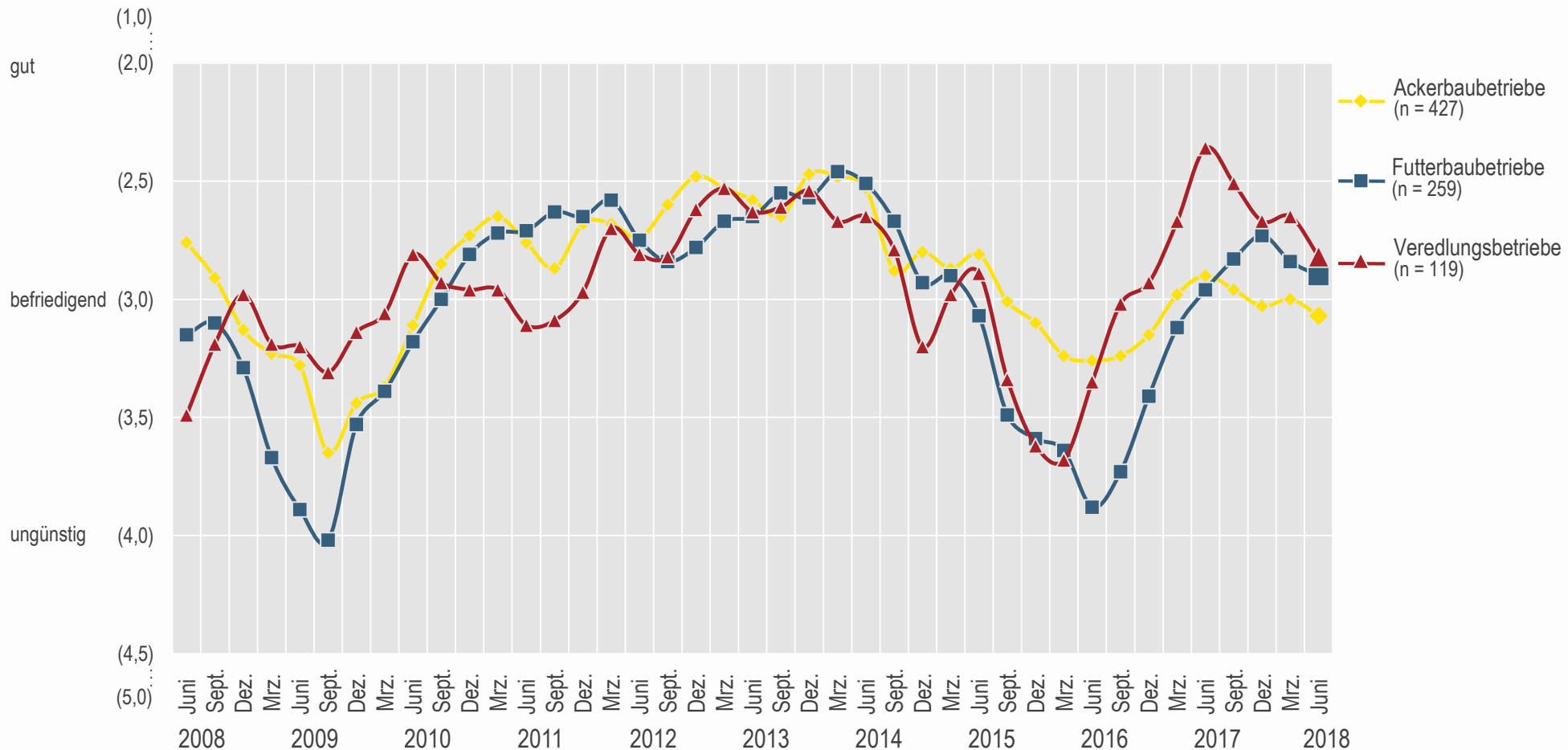


Ø Werte; 1 = sehr gut/sehr viel günstiger; 3 = befriedigend/gleich; 5 = sehr ungünstig/sehr viel schlechter

Fragen 5, 6: Wie beurteilen Sie die aktuelle wirtschaftliche Situation Ihres Betriebes? Wie beurteilen Sie die wirtschaftliche Situation Ihres Betriebes für die nächsten 2 bis 3 Jahre gegenüber der aktuellen Situation?

Alle Betriebszweige leiden unter aktuell verschlechterten wirtschaftlichen Rahmenbedingungen.

- Landwirte: Beurteilung der aktuellen wirtschaftlichen Situation -

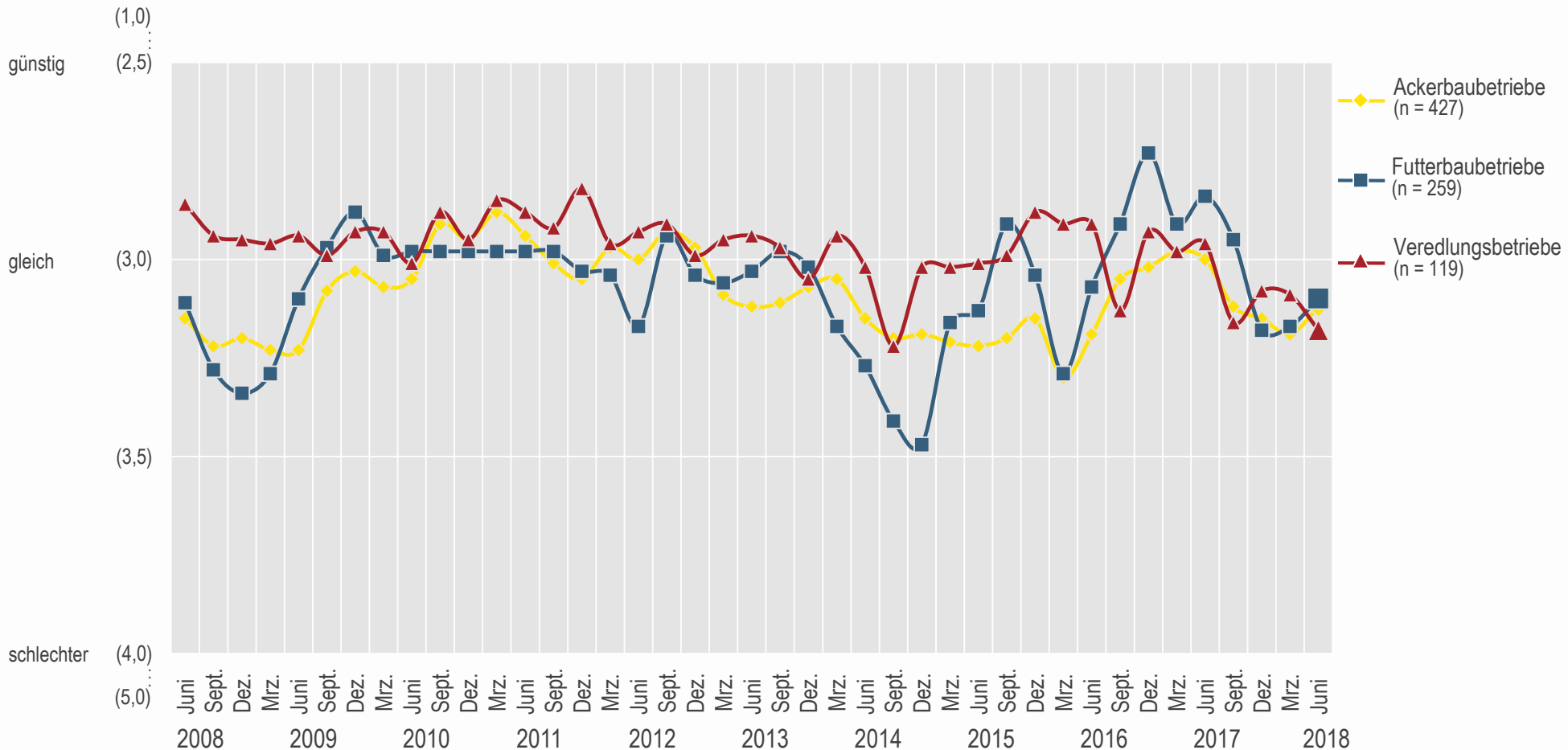


Ø Werte; 1 = sehr gut; 3 = befriedigend; 5 = sehr ungünstig

Frage 5: Wie beurteilen Sie die aktuelle wirtschaftliche Situation Ihres Betriebes?

Futterbau- und Ackerbaubetriebe blicken etwas positiver in die Zukunft als noch im März. Veredlungsbetriebe neigen dagegen zu einer pessimistischeren Einschätzung.

- Landwirte: Erwartete wirtschaftliche Situation in den nächsten 2 bis 3 Jahren -

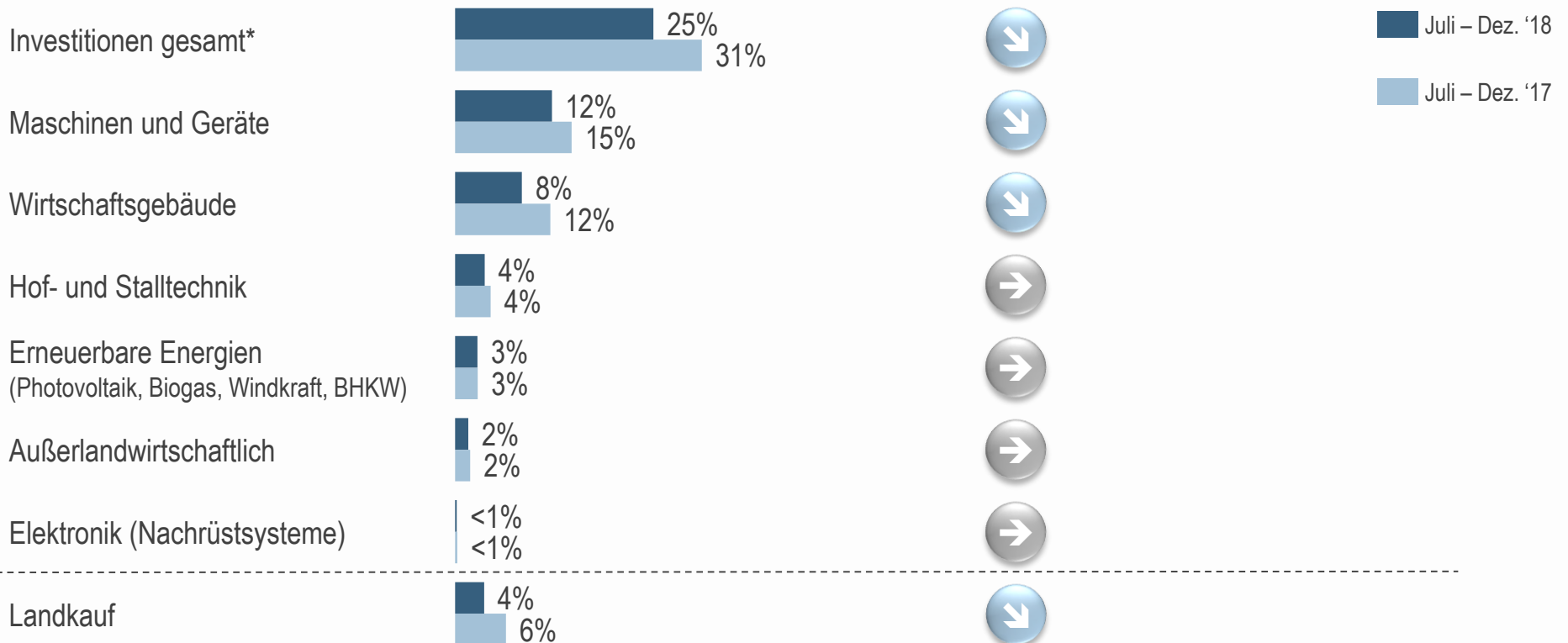


Ø Werte; 1 = sehr viel günstiger; 3 = gleich; 5 = sehr viel schlechter

Frage 6: Wie beurteilen Sie die wirtschaftliche Situation Ihres Betriebes für die nächsten 2 bis 3 Jahre gegenüber der aktuellen Situation?

Die Investitionsneigung unter den Landwirten ist stark zurückgegangen. Vor allem bei Wirtschaftsgebäuden sowie Maschinen und Geräten sind deutlich weniger Investitionen geplant.

- Landwirte: Investitionsplanungen nach Investitionsbereichen -



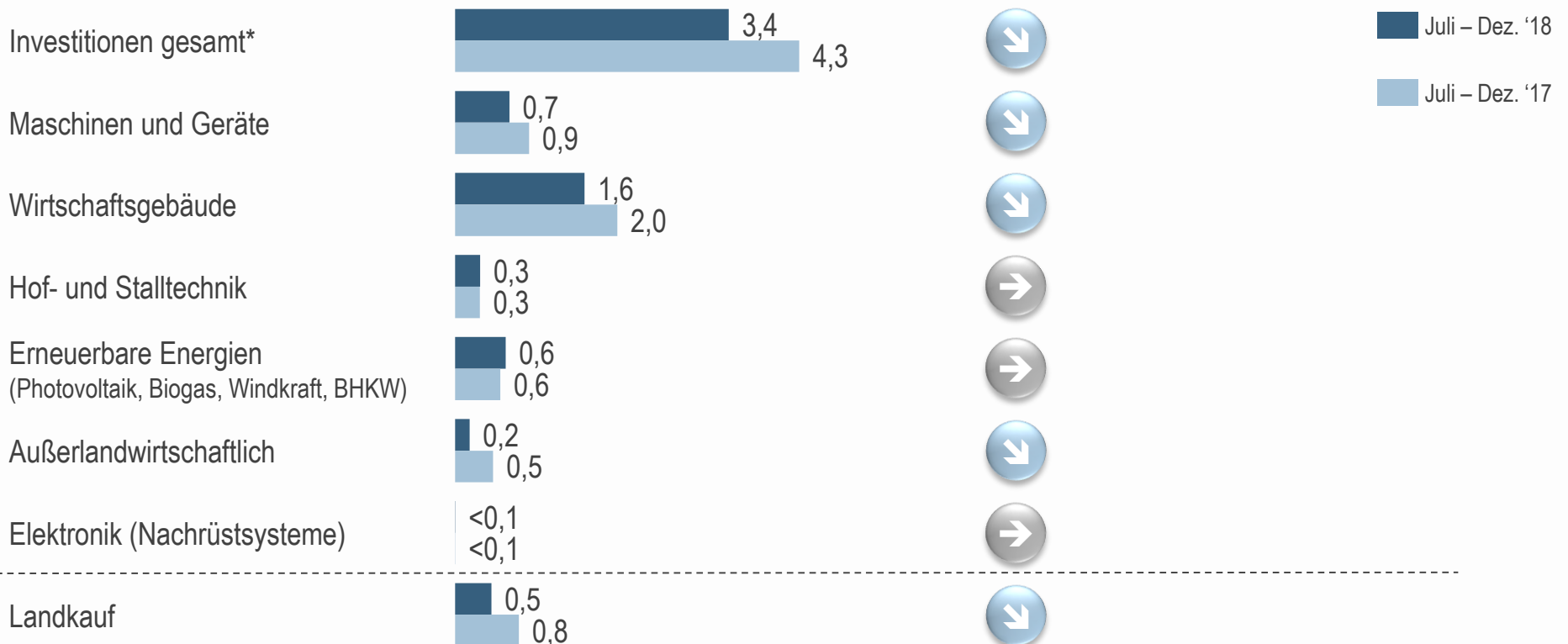
*ohne Landkauf

% Betriebe mit Investitionsplanungen inkl. Investitionswahrscheinlichkeiten (neu oder gebraucht)

Frage 11: Welche Investitionen werden Sie voraussichtlich bis zum Jahresende 2018, also von Juli bis Ende Dezember 2018, in den folgenden Bereichen durchführen (inkl. Mietkauf und Leasing)?

Im Vergleich zum Vorjahr geht das geplante Investitionsvolumen erheblich zurück. Neben geringeren Investitionsvolumina in Wirtschaftsgebäude sowie Maschinen und Geräte fallen auch die außerlandwirtschaftlichen Investitionen deutlich geringer aus.

- Landwirte: Geschätztes Investitionsvolumen in Mrd. Euro -



*ohne Landkauf

Investitionsplanungen X Investitionssumme X 125.000 Betriebe

Fragen 11, 12: Welche Investitionen werden Sie voraussichtlich bis zum Jahresende 2018, also von Juli bis Ende Dezember 2018, in den folgenden Bereichen durchführen (inkl. Mietkauf und Leasing)? Bitte schätzen Sie einmal, wie viel € Sie bis zum Jahresende 2018 (Juli bis Ende Dezember 2018) in den genannten Bereichen investieren?