

Wildalp

10/175662

Bauer

Bayern-Genetik

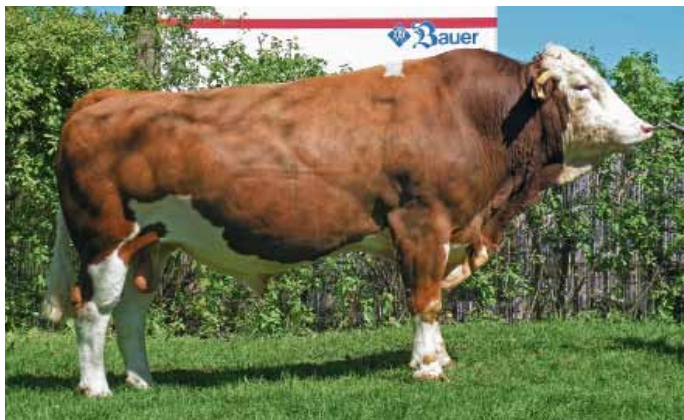


Foto: Bes. Stat. Bauer

Züchter: Franz Dankesreiter/Tittling, ZV Niederbayern

	gGZW	<i>Si</i>	MW	<i>Si</i>	FW	<i>Si</i>	FIT	<i>Si</i>
04/16	120	73 %	117	78 %	110	85 %	104	72 %
08/16	122	78 %	119	86 %	110	85 %	105	75 %

ZW Kalbeverlauf/Vitalitätswert: K 113 88 % VIW 103 69 %

Tierärztl. Hilfe/Totgeburten in %: Erstl. — / weitere 195 3,1 4,4

Spermaverfügbarkeit: gut, Bulle lebt

Vererbung: Wildalp bringt eine knapp mittelrahmige Nachzucht, die eine leicht unterdurchschnittliche Bemuskelung vorweist. Die Tiere haben etwas weniger Winkel, zeigen aber eine gute Sprunggelenksausprägung, Fessel und Klauentracht. Bei etwas mehr Volumen sind die Euter in Voreuteraufhängung und Sitz knapp im Durchschnitt, mit sehr korrekten Strichen. Im Leistungsbereich kann der Bulle überzeugen. Der Kalbezuchtwert ist mit noch wenigen Geburten belegt.

Kuhfamilie: Der Bulle stammt aus einer leistungsstarken Kuhfamilie. Seine Mutter Gunda wurde auch über ET genutzt. Neben Wildalp wurden der Zahner-Sohn Zahnrad (*2006) und der Idiom-Sohn Idako (*2009) angekauft, mehrere Söhne gingen in den Natursprung. Von nur zwei weiblichen Nachkommen von Gunda steht heute keine weitere Nachzucht mehr im Betrieb.