

# Konjunktur- und Investitionsbarometer Agrar

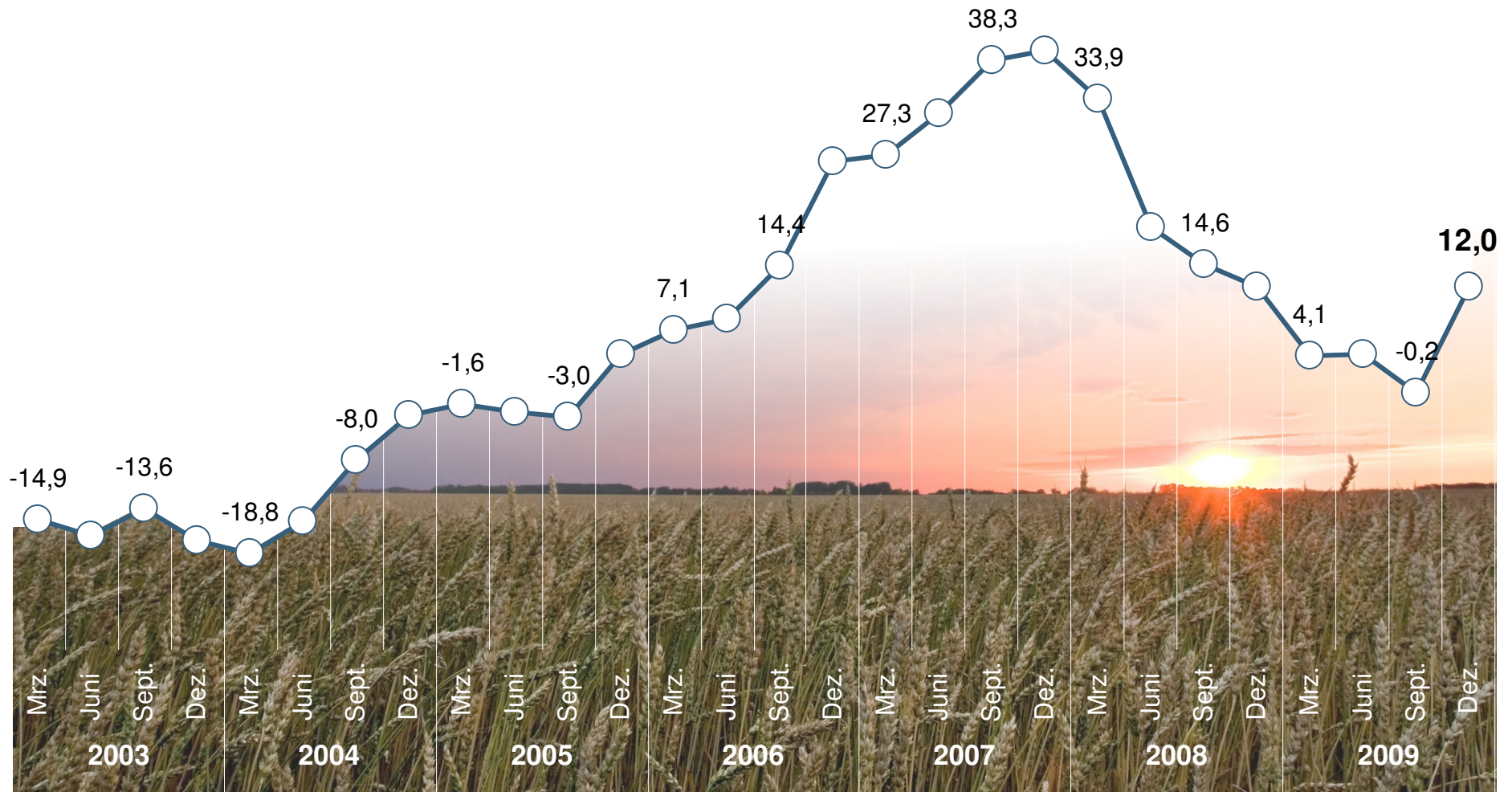
---

Befragung Dezember 2009/Januar 2010

# Stimmung der Landwirte hellt sich auf

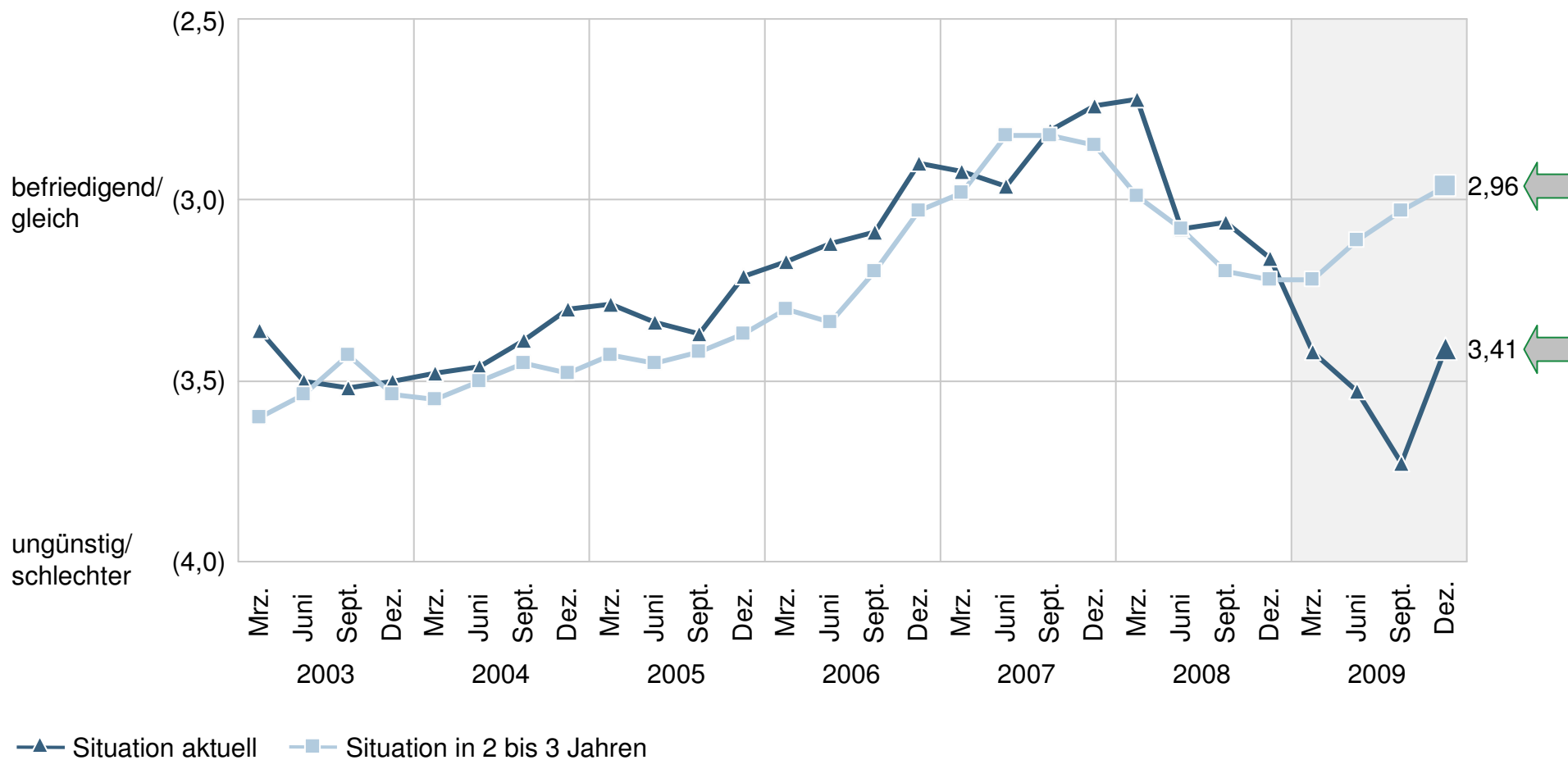
Preisentwicklungen bei Milch und Vorziehen der Betriebsprämien sorgen für Entspannung

Index: Nullwert = Mittel 2000 - 2006



# Sowohl die aktuelle Lage als auch die Zukunftserwartungen der Landwirte verbessern sich

Landwirte: Beurteilung der aktuellen und zukünftigen wirtschaftlichen Situation im Zeitvergleich

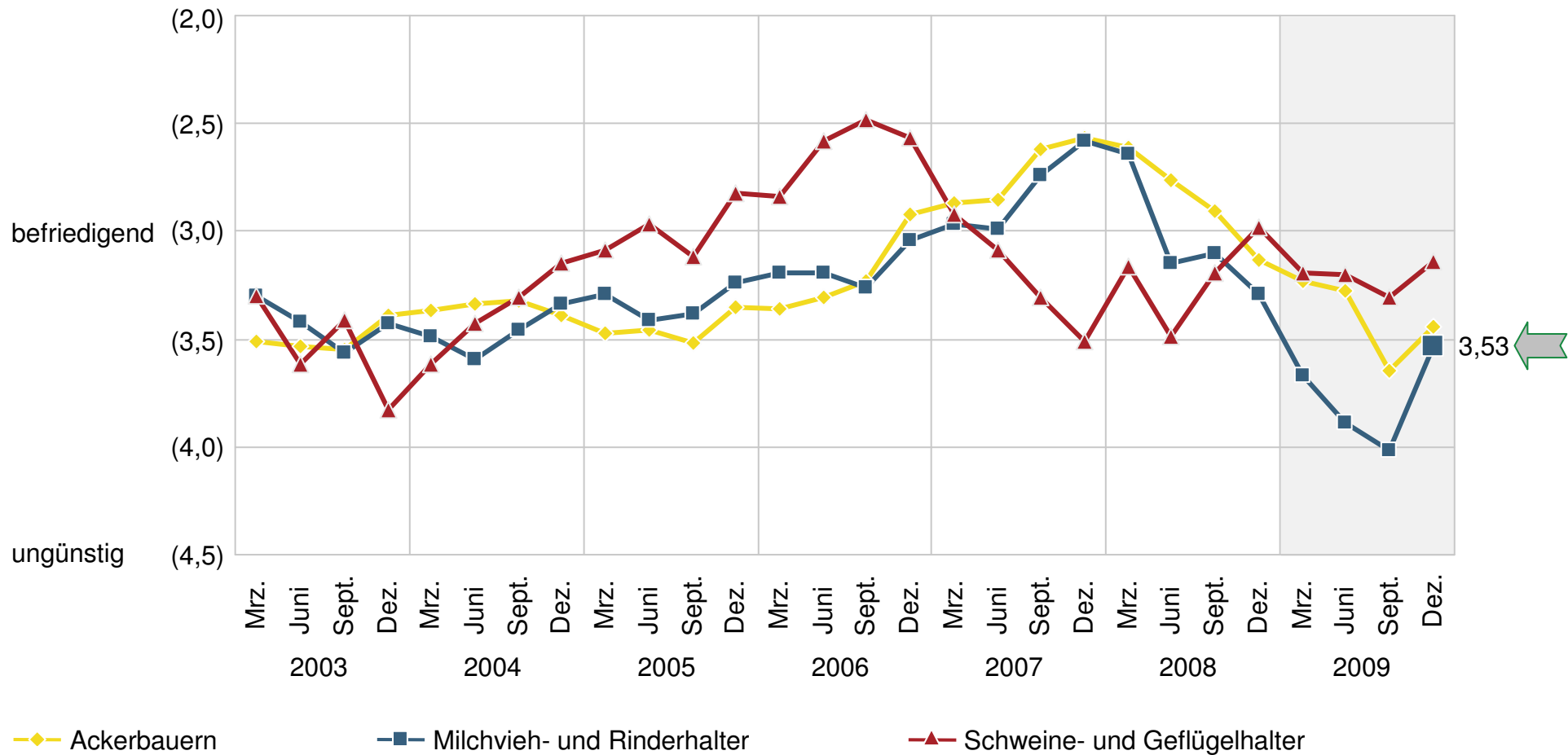


Ø Werte; 1 = sehr gut/sehr viel günstiger; 3 = befriedigend/gleich; 5 = sehr ungünstig/sehr viel schlechter

Konjunktur- und Investitionsbarometer Agrar, 1. + 2. Quartal 2010

# Wirtschaftliche Lage der Milchbauern entschärft sich

Landwirte: Beurteilung der aktuellen wirtschaftlichen Situation

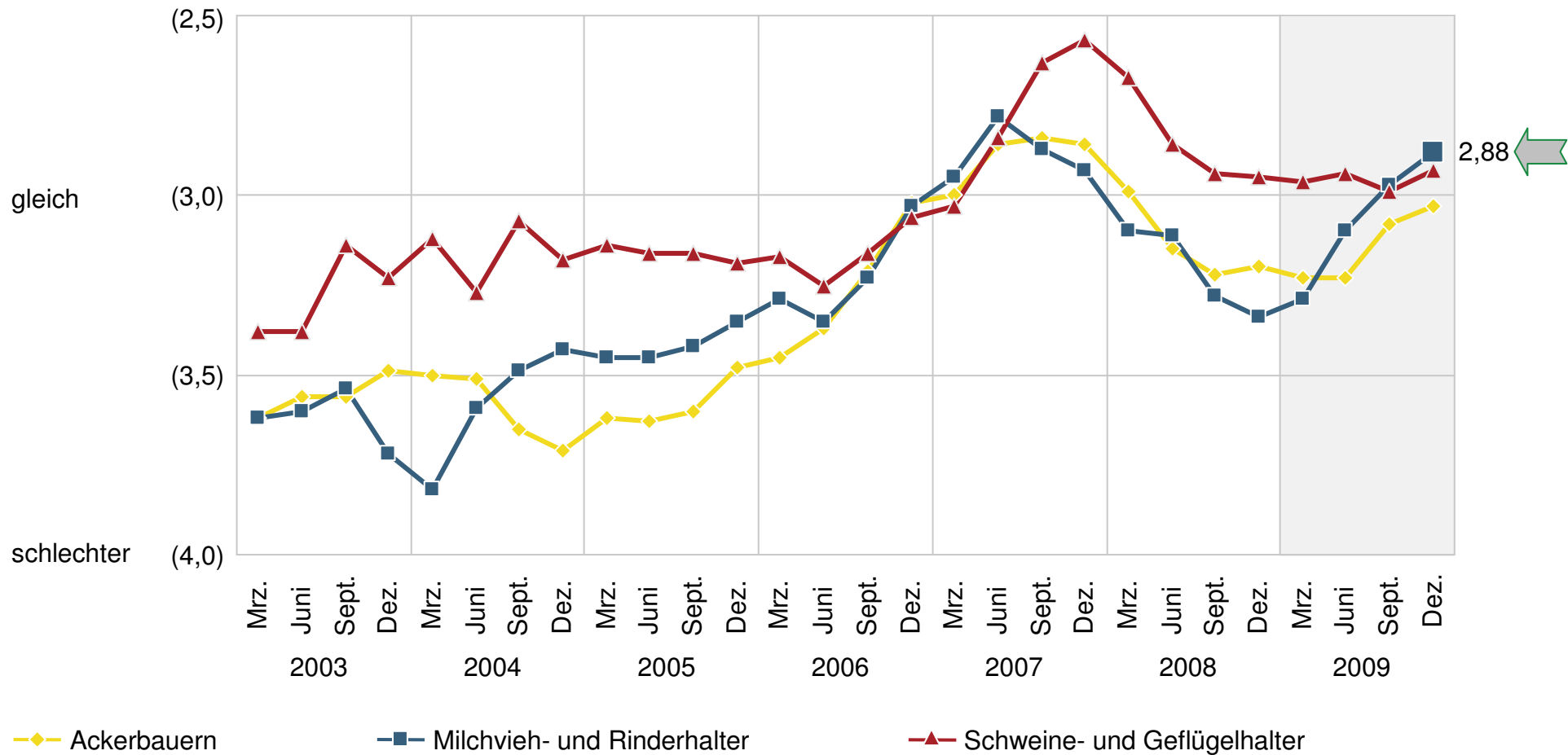


Ø Werte; 1 = sehr gut; 3 = befriedigend; 5 = sehr ungünstig

Konjunktur- und Investitionsbarometer Agrar, 1. + 2. Quartal 2010

# Optimistischere Zukunftserwartungen

Landwirte: Erwartete wirtschaftliche Situation in den nächsten 2 bis 3 Jahren

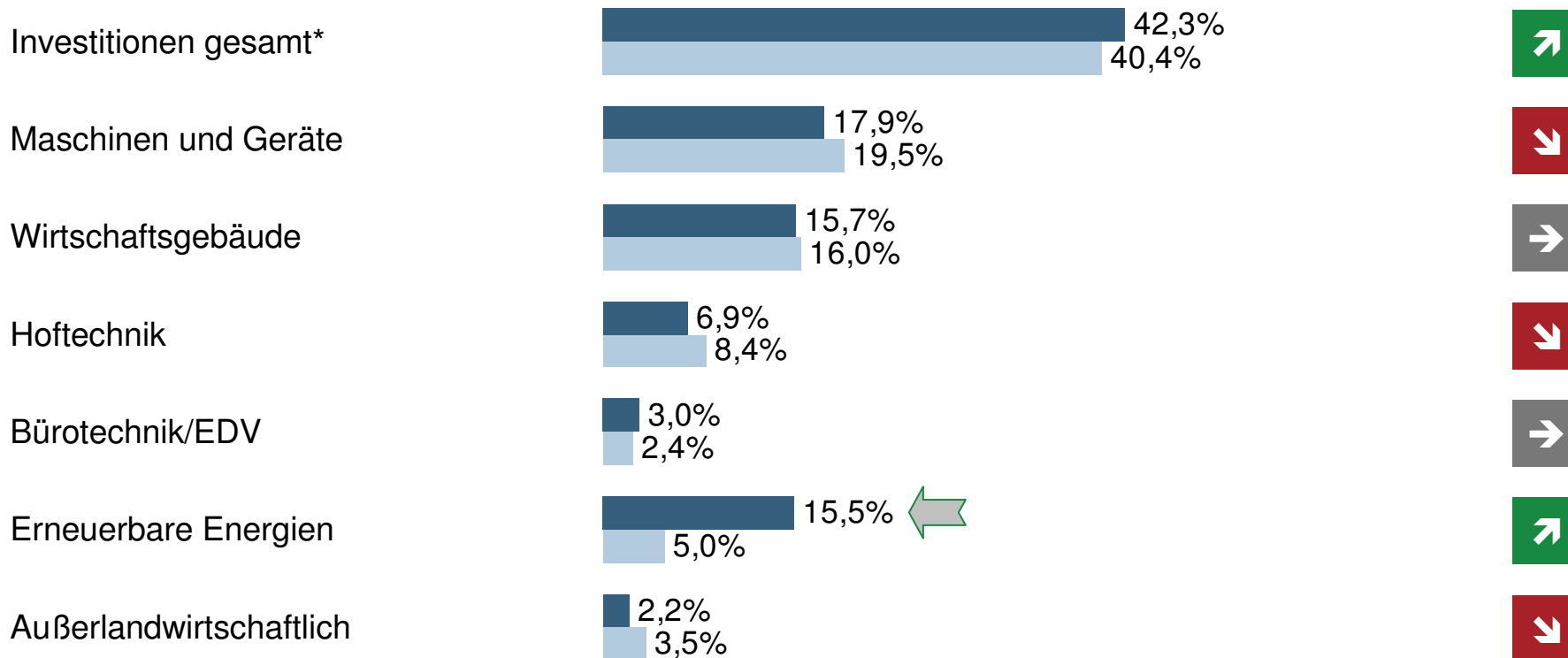


Ø Werte; 1 = sehr viel günstiger; 3 = gleich; 5 = sehr viel schlechter

Konjunktur- und Investitionsbarometer Agrar, 1. + 2. Quartal 2010

# Deutlich höhere Investitionsabsichten in regenerative Energien

Landwirte: Investitionsplanungen nach Investitionsbereichen



Jan. - Juni '10

Jan. - Juni '09

% Betriebe mit Investitionsplanungen inkl. Investitionswahrscheinlichkeiten (neu oder gebraucht)

Konjunktur- und Investitionsbarometer Agrar, 1. + 2. Quartal 2010

\* ohne Landkauf