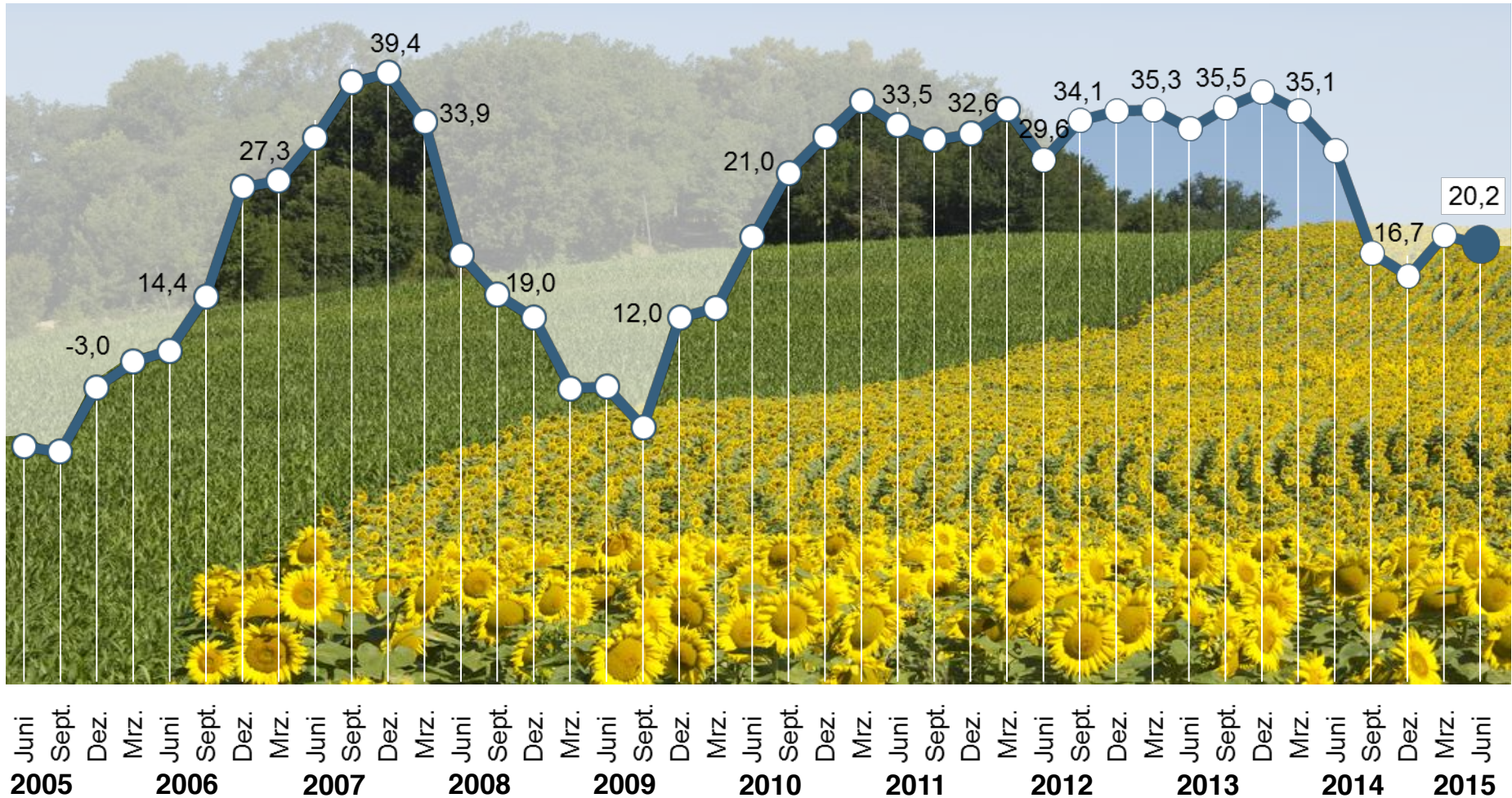


Weiter schlechte Stimmung in der Landwirtschaft

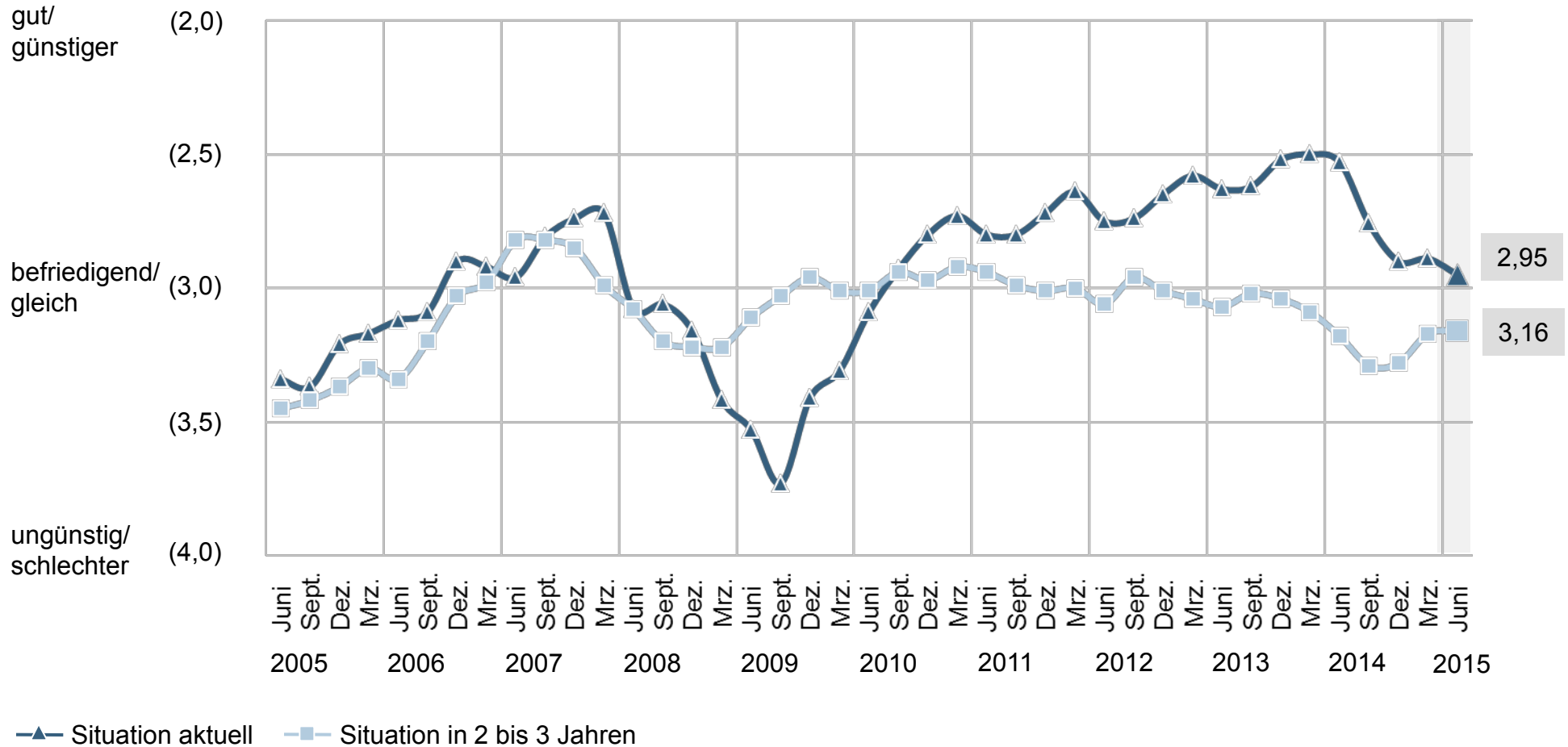
Konjunkturbarometer
Agrar

Stand: Juni 2015



Einschätzung der aktuellen wirtschaftlichen Situation weiter verschlechtert. Zukunftserwartungen bleiben unverändert verhalten.

Landwirte: Beurteilung der aktuellen und zukünftigen wirtschaftlichen Situation



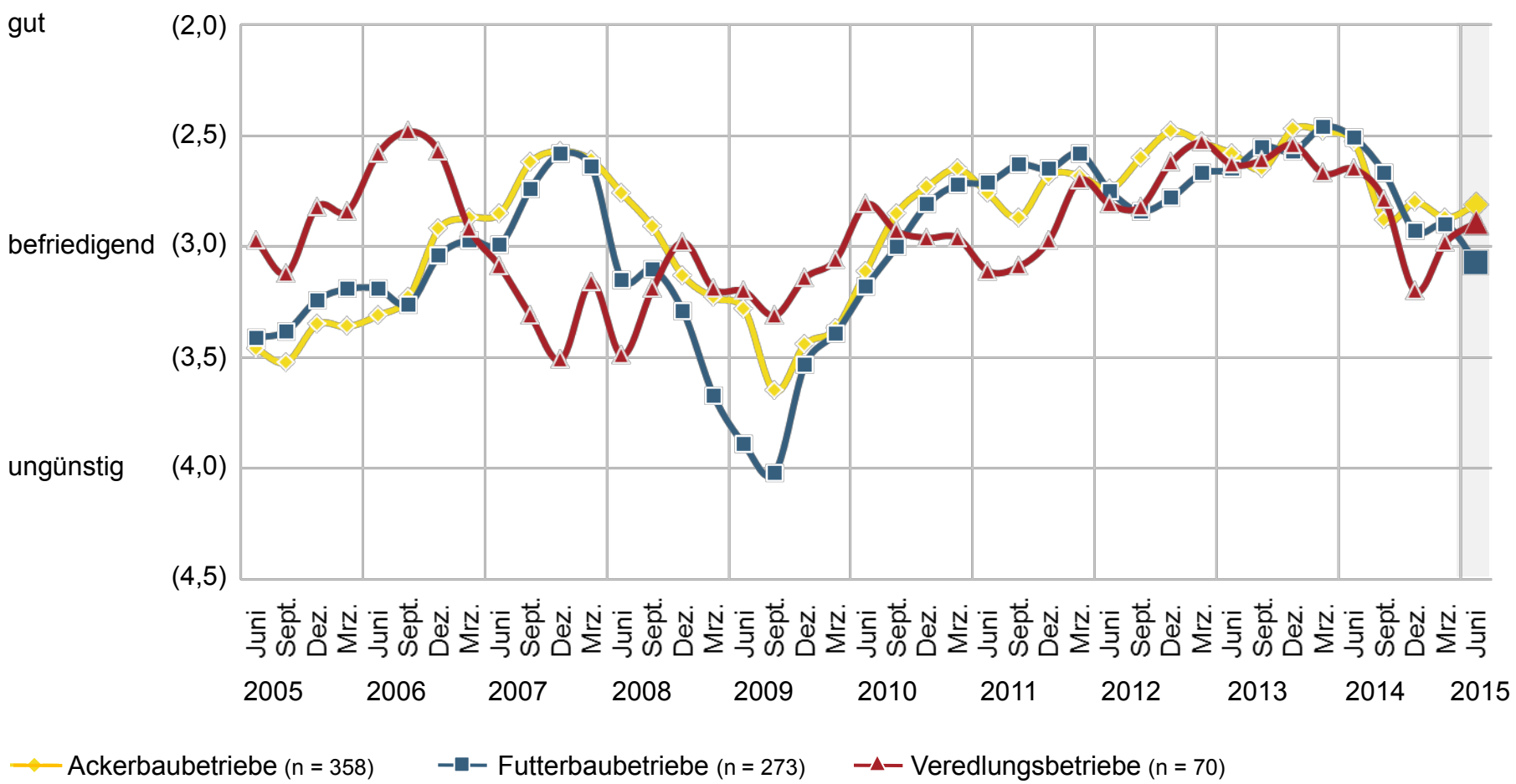
Ø Werte; 1 = sehr gut/sehr viel günstiger; 3 = befriedigend/gleich; 5 = sehr ungünstig/sehr viel schlechter

Konjunktur- und Investitionsbarometer Agrar, 3. und 4. Quartal 2015

Fragen 5, 6: „Wie beurteilen Sie die aktuelle wirtschaftliche Situation Ihres Betriebes? Wie beurteilen Sie die wirtschaftliche Situation Ihres Betriebes für die nächsten 2 bis 3 Jahre gegenüber der aktuellen Situation?“

Die aktuelle Preissituation am Milchmarkt hinterlässt deutliche Spuren in den Futterbaubetrieben. Ackerbau- und Veredlungsbetriebe dagegen mit einer leichter verbesserten wirtschaftlichen Situation.

Landwirte: Beurteilung der aktuellen wirtschaftlichen Situation



Ø Werte; 1 = sehr gut; 3 = befriedigend; 5 = sehr ungünstig

Konjunktur- und Investitionsbarometer Agrar, 3. und 4. Quartal 2015

Frage 5: „Wie beurteilen Sie die aktuelle wirtschaftliche Situation Ihres Betriebes?“

Die Zukunftserwartungen haben sich in allen Betriebsformen seit dem Frühjahr kaum verändert. Im Mehrjahresvergleich aber ist die Skepsis besonders bei den Acker- und Futterbaubetrieben groß.

Landwirte: Erwartete wirtschaftliche Situation in den nächsten 2 bis 3 Jahren

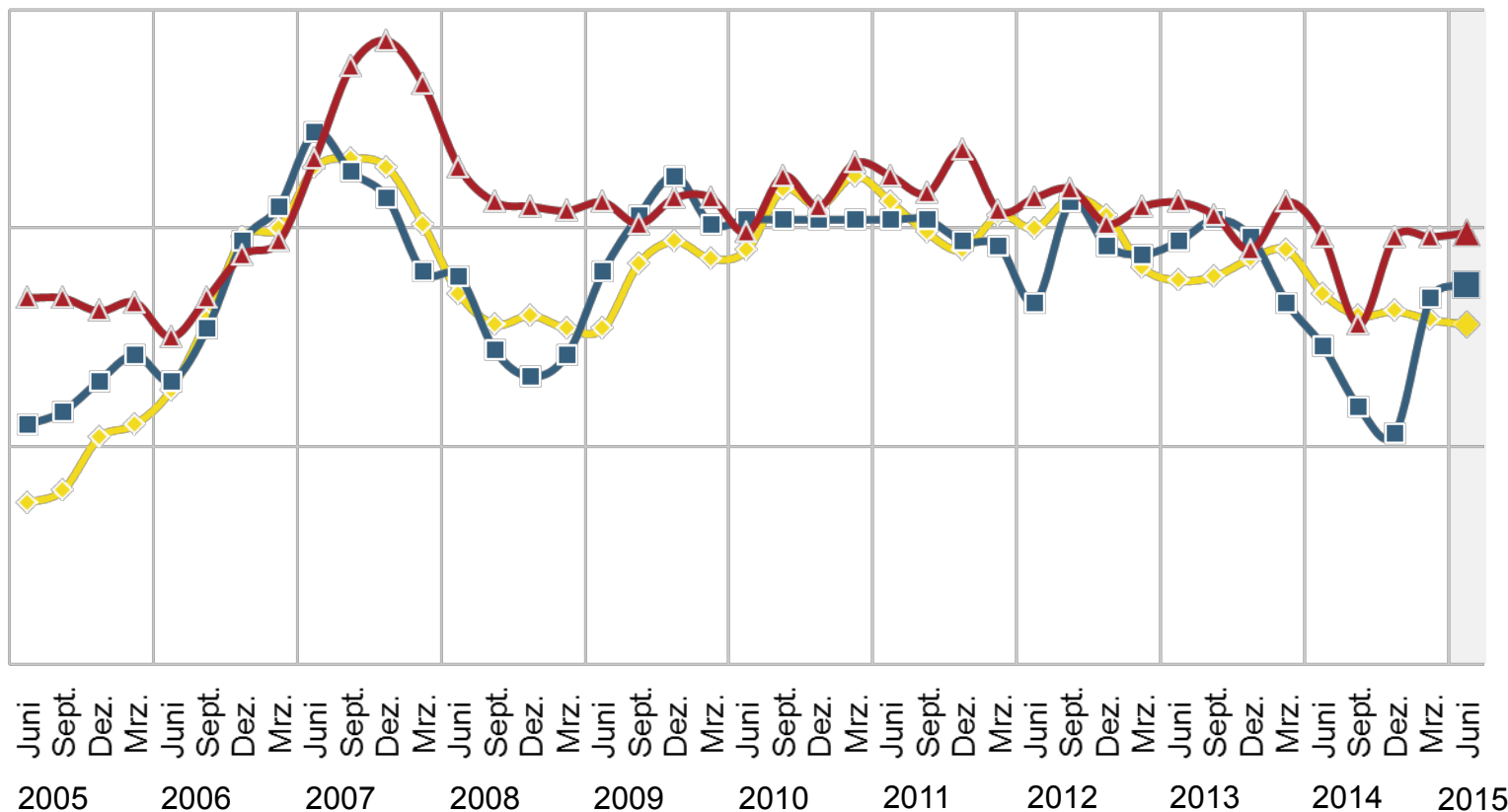
günstig (2,0)

(2,5)

gleich (3,0)

(3,5)

schlechter (4,0)



—◆— Ackerbaubetriebe (n = 358)

—■— Futterbaubetriebe (n = 273)

—▲— Veredlungsbetriebe (n = 70)

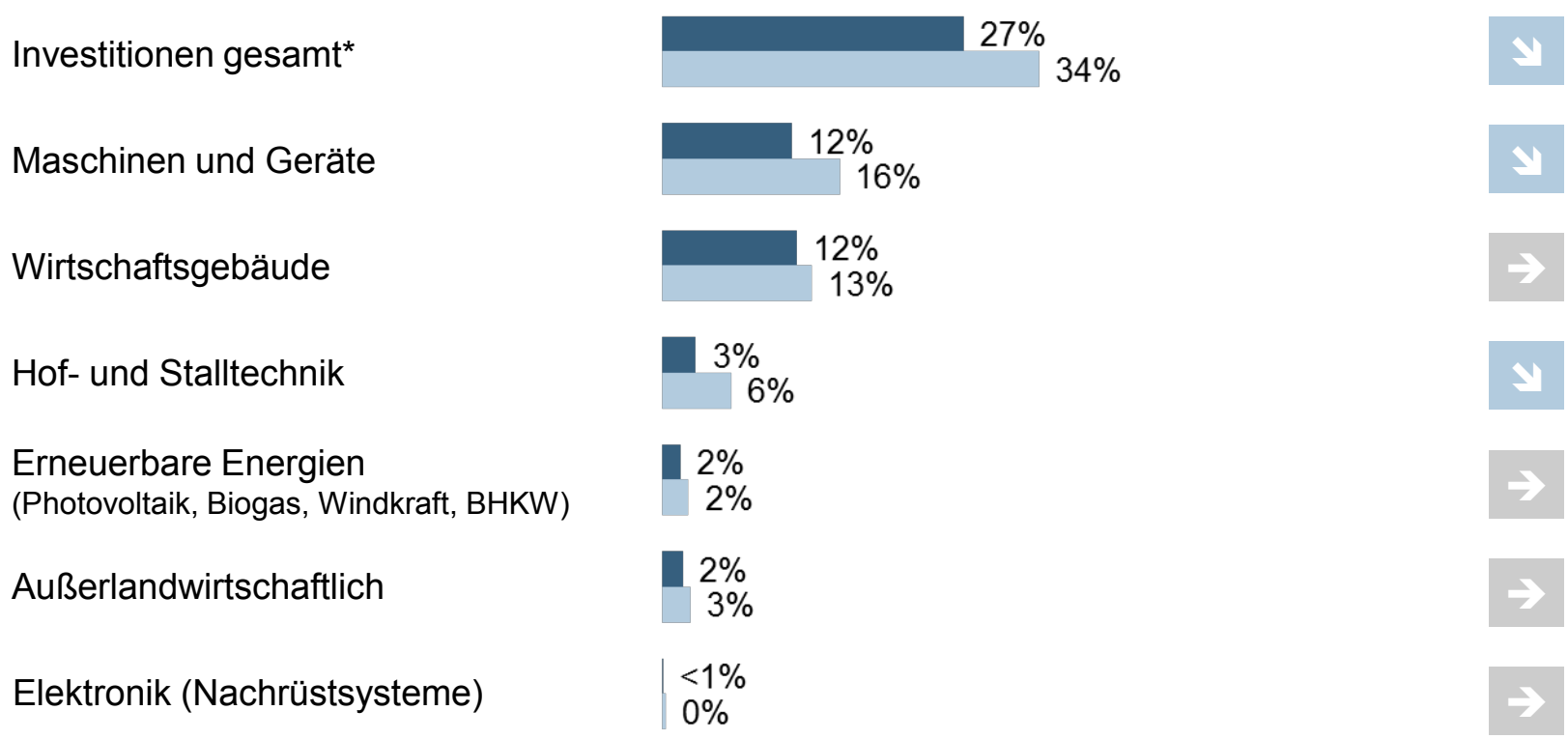
Ø Werte; 1 = sehr viel günstiger; 3 = gleich; 5 = sehr viel schlechter

Konjunktur- und Investitionsbarometer Agrar, 3. und 4. Quartal 2015

Frage 6: „Wie beurteilen Sie die wirtschaftliche Situation Ihres Betriebes für die nächsten 2 bis 3 Jahre gegenüber der aktuellen Situation?“

Die Investitionsplanungen der Landwirte sind im Vergleich zum Vorjahreszeitraum insgesamt stark rückläufig. Vor allem in den Bereichen Maschinen und Geräte sowie Hof- und Stalltechnik planen weniger Landwirte zu investieren.

Landwirte: Investitionsplanungen nach Investitionsbereichen

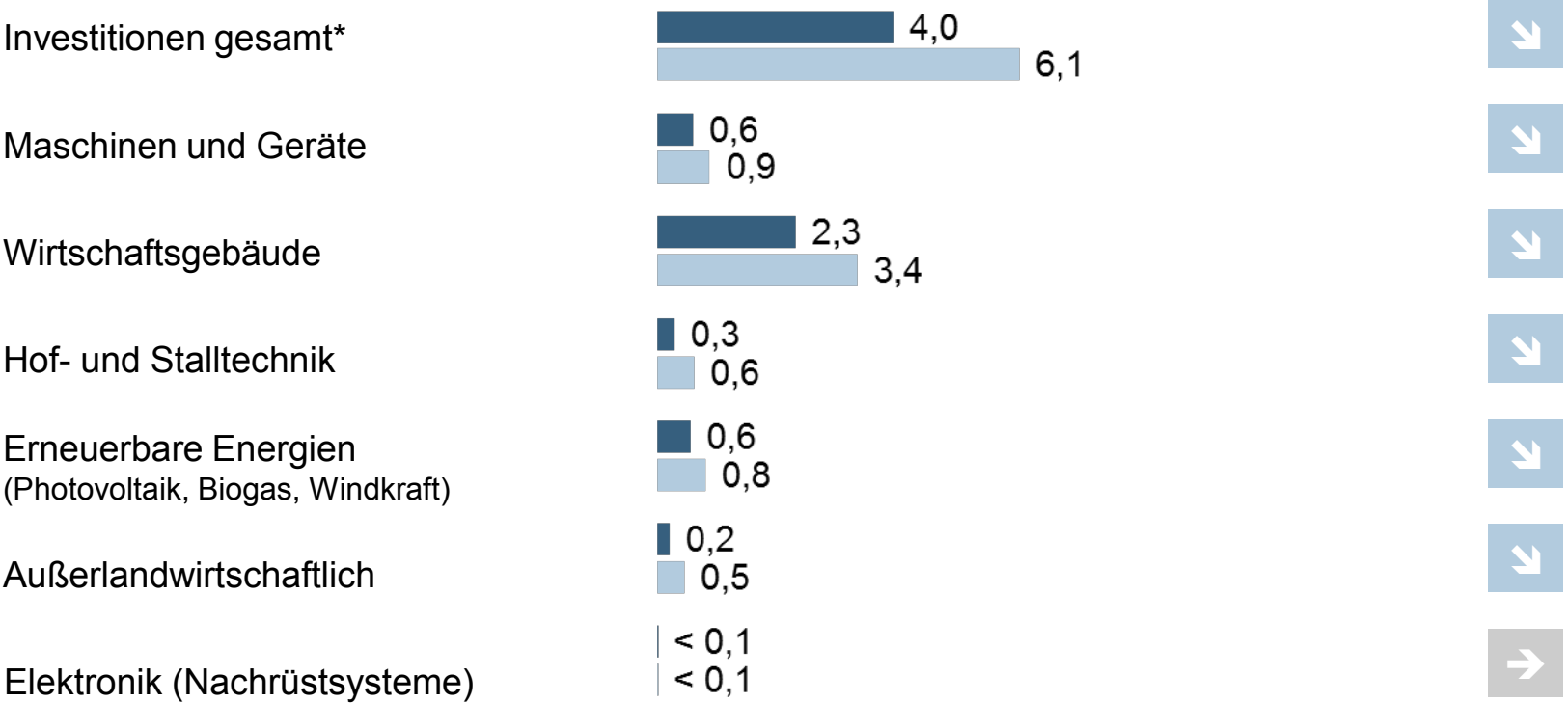


Juli - Dez. 2015
 Juli - Dez. 2014

* ohne Landkauf
% Betriebe mit Investitionsplanungen inkl. Investitionswahrscheinlichkeiten (neu oder gebraucht)

Das geplante Investitionsvolumen ist in allen Bereichen stark rückläufig. Insgesamt wollen die deutschen Landwirte gut ein Drittel weniger investieren als noch vor einem Jahr.

Landwirte: Geschätztes Investitionsvolumen in Mrd. Euro



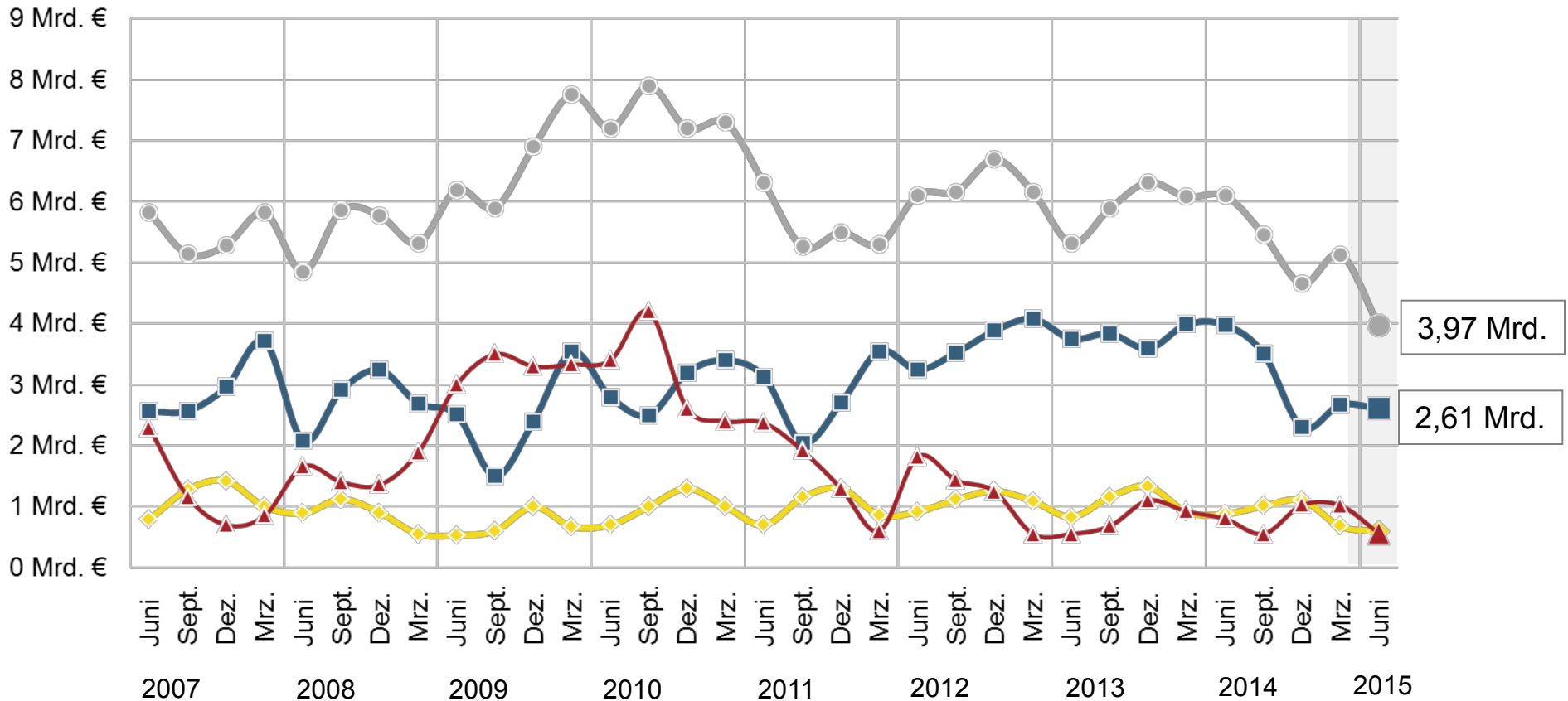
Juli - Dez. 2015
 Juli - Dez. 2014

* ohne Landkauf
Investitionsplanungen X Investitionssumme X 126.500 Betriebe

Fragen 11, 12: „Welche Investitionen werden Sie voraussichtlich von heute an bis zum Jahresende 2015, also von Juli bis Dezember 2015, in den folgenden Bereichen durchführen (inkl. Mietkauf und Leasing)? Bitte schätzen Sie einmal, wie viel € Sie bis zum Jahresende 2015 (Juli bis Ende Dezember 2015) in den genannten Bereichen investieren?“

Mit nur noch knapp 4 Milliarden Euro im nächsten halben Jahr erreicht die Investitionstätigkeit der deutschen Landwirte einen neuen Tiefststand.

Landwirte: Geschätztes Investitionsvolumen in Mrd. Euro in den nächsten 6 Monaten



● Investitionsvolumen total ◆ Maschinen und Geräte ■ Wirtschaftsgebäude + Hof- und Stalltechnik ▲ Erneuerbare Energien (Photovoltaik, Biogas, Windkraft, BHKW (neu ab Sept. 2012))

Investitionsplanungen X Investitionssumme X 126.500 Betriebe

Konjunktur- und Investitionsbarometer Agrar, 3. und 4. Quartal 2015



Fragen 11, 12: „Welche Investitionen werden Sie voraussichtlich von heute an bis zum Jahresende 2015, also von Juli bis Dezember 2015, in den folgenden Bereichen durchführen (inkl. Mietkauf und Leasing)? Bitte schätzen Sie einmal, wie viel € Sie bis zum Jahresende 2015 (Juli bis Ende Dezember 2015) in den genannten Bereichen investieren?“